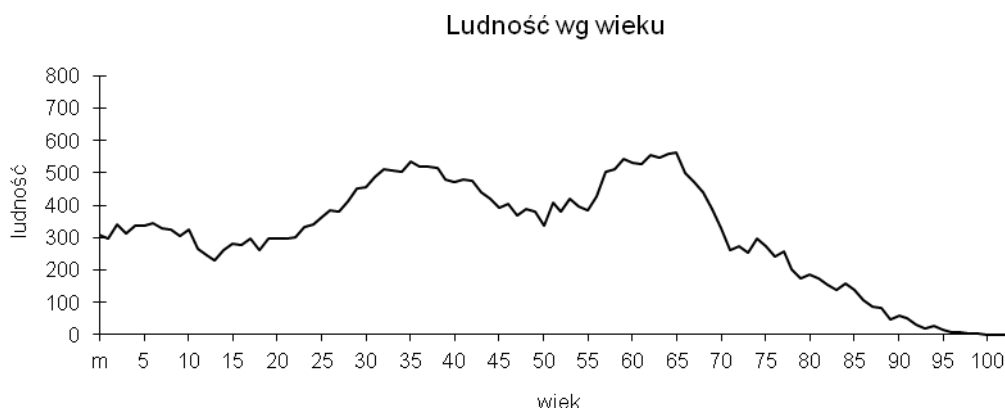


Legendarne założenie Cieszyna	810r.
Pierwsza pisana wzmianka o Cieszynie	1155r.
Przywilej lokacyjny Cieszyna	1217r.
Położenie geograficzne	
szer. półn.	49°45' N
dł. wsch.	18°38' E
Wzniesienie nad poziom morza	260-375 m
Średnia temperatura roczna	8,4 °C
Suma opadów rocznych	966 mm
Okres wegetacji	224 dni

Powierzchnia miasta	28,60 km²
-użytki rolne	14,65 km²
-grunty zabudowane	10,46 km²
w tym	
-pod zabudową mieszkalną	4,10 km ²
-pod zabudową przemysłową	1,02 km ²
-tereny zielone	2,83 km²
w tym lasy	1,87 km ²
-pozostałe	0,66 km²

Ludność (zameldowania stałe i czasowe)	34.081
-kobiety	18.166
-mężczyźni	15.915
w wieku:	
- przedprodukcyjnym	5.848
- produkcyjnym	19.991
- poprodukcyjnym	8.242

Gęstość zaludnienia **1.192 osób/km²**



Ruch naturalny	
-małżeństwa	217
-urodzenia	322
-zgony	423
-przyrost naturalny	-101 (-0,30 %)
-saldo migracji	-407

Zatrudnienie

Liczba pracujących ogółem **11.980**

(stan na 31.XII.2015r.)

w tym

- przemysł	3.219
- budownictwo	429
- transport, składowanie	626
- handel, naprawy	1.651

Liczba zarejestrowanych bezrobotnych **889**

-kobiety	485
-mężczyźni	404

Stopa bezrobocia **7,6 %**

Bezrobotni według wykształcenia

-wyższe	147
-policealne i średnie zawodowe	229
-średnie ogólnokształcące	77
-zasadnicze zawodowe	208
-podstawowe i gimnaz.	228

według wieku:

18-24	87
25-34	223
35-44	187
45-54	186
55-64	206

Gospodarka mieszkaniowa

Liczba mieszkań **13.523**

-komunalnych	1.915
-spółdzielczych	4.859
-prywatne	6.749

Liczba budynków **4.376**

-komunalnych	235
-spółdzielczych	170
-prywatne	3.971

Liczba osób na mieszkanie **2,52**

Liczba mieszkań oddanych do użytku **56**

Struktura mieszkań wg wyposażenia

-sieć wodociągowa	96 %
-sieć kanalizacyjna	77 %
-sieć energetyczna	100 %
-sieć ciepłownicza	
-ciepła woda	33 %
-centralne ogrzewanie	51 %
-sieć gazowa	91 %

Gospodarka komunalna

-sieć wodociągowa	287,1 km
w tym rozdzielcza	127,2 km
-sieć kanalizacyjna	218,3 km
w tym rozdzielcza	182,9 km

-sieć gazowa	288,4 km
w tym rozdzielcza	163,2 km
-sieć ciepła	49,4 km
w tym rozdzielcza	20,9 km

Transport i Komunikacja

Drogi	138,5 km
-krajowe	5,7 km
-wojewódzkie	2,5 km
-powiatowe	42,5 km
-gminne	87,8 km
ścieżki rowerowe	5,5 km

Liczba punktów sprzedaży paliw	10
---------------------------------------	-----------

Komunikacja miejska

-linie miejskie	9
w tym:	
- w granicach administracyjnych miasta	4
- poza granice administracyjne miasta	4
- linia specjalna w granicach administracyjnych miasta	1
-długość linii	88,7 km
-autobusy	20

Komunikacja międzymiastowa

-PKP	1 trasa (5 kursów/dzień)
-DAS II	2 tras (10 kursów/dzień)
- WISPOL	5 tras (30 kursów/dzień)
- Bus Brothers	1 tras (18 kursów/dzień)

Telekomunikacja

-placówki pocztowe	1
- agencje pocztowe	3
-abonenci radiowo – telewizyjni	8.544
-salony dostawców GSM	

Służba zdrowia

-szpitale	1 (528 łóżek, 28 stanowisk)
-zakład opiekuńczo-leczniczy	1 (195 miejsc)
-żłobki:	
- publiczne	2 (250 miejsc)
- prywatne	3 (77 miejsc)
-apteki	14

Pomoc społeczna

-domy pom. społecznej	3 (216 miejsc)
-liczba os. korzystających z pomocy materialnej	5.533
-liczba os. korzystających z pomocy niematerialnej	65

Oświata

	instytucje	uczniowie
- przedszkola:		
- publiczne	11	817
- prywatne	8	556
- szkoły podstawowe:		
- publiczne	6	1.705
- prywatne	3	392
- gimnazja:		
- publiczne	3	830
- prywatne	2	195
- licea ogólnokształcące:		
- publiczne	3	1215
- prywatne	2	179
- zespoły szkół:		
- publiczne	4	3613
- prywatne	1	948
- szkoły wyższe	2	2.029
- szkoły artystyczne	1	398

Kultura i sztuka

-teatr	1 (599 miejsc)
-kino	1 (224 miejsc)
-muzeum	4
-domy kultury	1
-zabytki	99
w tym kościoły	8
cmentarze	4
zamek	1
pałac	1

Biblioteki

- Biblioteka Miejska (98.616 woluminów, 1.872 zbiorów specjalnych w tym 1.064 zbiorów dla niewidomych)
 - czytelnia ogólna
 - wypożyczalnia dla dorosłych
 - oddział dla dzieci
 - 4 filie (w tym 1 filia dostosowana dla potrzeb osób niewidomych)
- Archiwum Państwowe w Katowicach Oddział w Cieszynie (96.299 jednostek archiwalnych w tym 356 dokumentów pergaminowych)
- Książnica Cieszyńska (168.000 woluminów w tym 17.000 starodruków)
- Biblioteka Pedagogiczna (24.741 woluminów)
- Biblioteka Uniwersytecka (126.582 woluminów)
- 3 biblioteki kościelne

Sport, turystyka i wypoczynek

-stowarzyszenia kultury fizycznej i turystyki	40
-baseny kryte	2
-baseny otwarte	1
-stadiony LA z bieżnią okólną	1
-boiska piłkarskie	4
-orliki	2
-boiska do siatkówki plażowej	5
-boiska w rejonie osiedli mieszkaniowych	3

-korty tenisowe	8
-hale sportowe	3
-szkolne sale gimnastyczne	16
-sale gimnastyczne/sportowe	2
-siłownie szkolne	6
-siłownie zewnętrzne	4
-siłownie	7
-boiska wielofunkcyjne szkolne	6
-boiska wielofunkcyjne pozaszkolne	2
-wielofunkcyjna hala widowiskowo-sportowa ze sztucznym lodowiskiem	1
-wyciąg narciarski	1
-przystań kajakowa	1
-tor motokrosowy	1
-stadnina koni	1
-ścianka wspinaczkowa	1
-sale do sportów walki	3
-platforma snowboardowa	1
-boiska do koszykówki	4
-szkolne boiska asfaltowe	3
-sala taneczna/aerobik	2
-noclegi	
-hotele	5 (523 miejsca)
-inne	18 (430 miejsc)
-schronisko młodzieżowe	2 (178 miejsc)
-camping z polem namiotowym	2

Gastronomia

-punkty gastronomiczne	74
------------------------	----

Wyznania religijne

-rzymsko-katolickie	9 kościołów
-ewangelicko-augsburskie	3 kościoły
-zielonoświątkowe	1 kościół
-Wolnych Chrześcijan	1 kościół
-Adwentystów Dnia Siódmego	1 kościół
-Świadków Jehowy	

Zakony

-elżbietanki
-boromeuszki
-bonifratrzy
-franciszkanie

Cmentarze

4 komunalne
1 katolicki
3 ewangelickie
2 żydowskie

Podmioty gospodarcze w syst. REGON 5.507

w tym działalność:

- produkcyjna	401
- budowlana	510

- transport, składowanie, łączność	283
- handel, naprawy	1.559

Podmioty gospodarcze wg własności:

-sektor publiczny	216
w tym państwowa	17
-sektor prywatny	5.291
w tym zagraniczna	317

Banki

- Bank Spółdzielczy
- Alior Bank SA
- ING Bank Śląski SA
- Getin Noble Bank SA
- Bank Zachodni WBK SA
- PKO BP SA
- Bank Millenium SA
- Bank Pekao SA
- Eurobank SA
- Bank BGŻ BNP PARIBAS SA
- Credit Agricole Bank Polska SA

Placówki administracji

- Starostwo Powiatowe
- Urząd Miejski
- Urząd Skarbowy
- Komenda Powiatowa Policji
- Straż Miejska
- Straż Pożarna
- Sąd Rejonowy
- Powiatowy Urząd Pracy

Przejścia graniczne

3

Budżet miasta

Dochody	152.901.027
Wydatki	138.113.921
w tym inwestycyjne	7.226.227

Główne kierunki inwestowania

-transport	3.010.819
-gospodarka mieszkaniowa	983.993
-administracja publiczna	251.151
-bezpieczeństwo	215.000
-pomoc społeczna	285.633
-oświata	656.984
-gospodarka komunalna	1.626.110
-kultura i ochrona dziedzictwa narodowego	55.000
-kultura fizyczna i sport	141.537

Urząd Miejski w Cieszynie
43-400 Cieszyn, Rynek 1
tel. 33 4794200; fax 33 4794303